



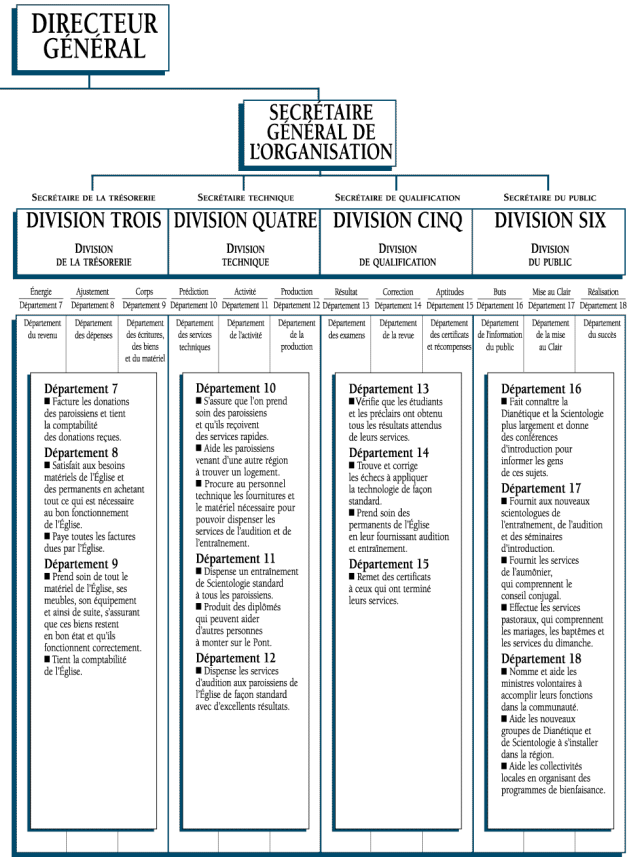
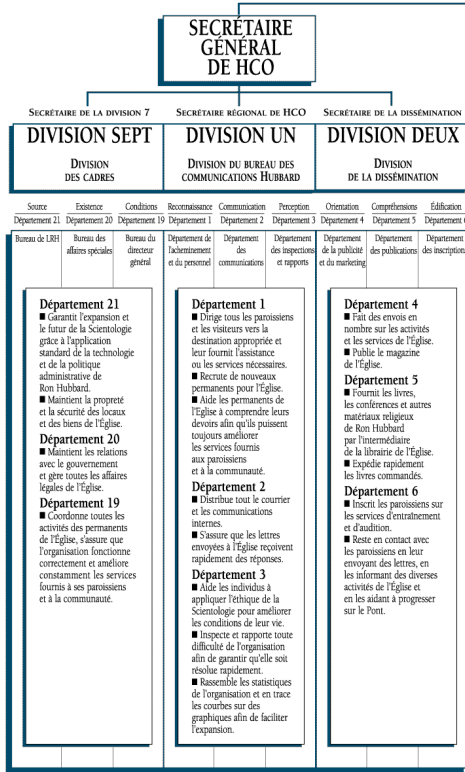
<p style="text-align: center;"><b><i>Annexe 4</i></b> <b>L'organigramme d'une org standard</b></p>
--

Annexe 4-a .....Organigramme simplifié d'une org standard

Annexe 4-b .....Détails des départements 21, 20, 1, 3, 6, 12 et 17 A

# L'ORGANIGRAMME

(Cette version simplifiée montre le modèle d'organisation utilisé dans toutes les Églises de Scientologie)



**Affectation des principaux staff members mentionnés**

◆ ***Division Sept :***

- Département 20 :
  - Officier du DSA
- Département 21 :
  - Officier de l'Autorité de l'Ethique de LRH

◆ ***Division Un:***

- Département 1 :
  - Officier du Chapeautage
- Département 3 :
  - Officier d'Ethique

◆ ***Division Deux***

- Département 6 :
  - Chargé des inscriptions (ou *Registrar*)

◆ ***Division Quatre :***

- Département 10 :
  - Personnel des Services Techniques
- Département 12 :
  - Directeur du processing (ou *Directeur de l'Audition*)
  - Superviseur des cas
  - Auditeur

◆ ***Division Cinq :***

- Département 13 :
  - Examineur du préclair

◆ ***Division Six :***

- Département 16 :
  - Evalueur du test
- Département 17 A:
  - Chargé des inscriptions du public (ou *conseiller orienteur*)

SOURCE Département 21	EXISTENCE Département 20	RECONNAISSANCE Département 1	PERCEPTION Département 3	ÉCLAIRCISSEMENT Département 6	PRODUCTION Département 12
<p><b>BUREAU DE L'UN</b></p> <p><b>COMMUNICATEUR DE L'UN</b> BRANCHE DU COMMUNICATEUR DE L'UN COMMUNICATEUR DE L'UN Communicateur Adjoint de L'UN pour l'Education des Grands Communicateur Adjoint de L'UN pour le PR de L'UN</p> <p><b>SECTION DU SECRÉTAIRE DU L'UN COMM</b> Secrétaire du L'UN Comm Employé au Classement des Fichiers du L'UN COMM Officier des Fichiers du L'UN Comm</p> <p><b>SECTION DU GARDIEN DES SCÉLIS ET DES SIGNATURES</b> OFFICIER DE LA GARDE DES SCÉLIS ET DES SIGNATURES (AUTORISATION POUR PUBLICATION) Bureau de Revision de l'ICO</p> <p><b>SECTION DE L'AUTORITÉ DE L'ÉTHIQUE DE L'UN</b> OFFICIER DE L'AUTORITÉ DE L'ÉTHIQUE DE L'UN</p> <p><b>SECTION DE LA CONCEPTION DES PLANS</b> OFFICIER DE LA CONCEPTION DES PLANS Inspecteur de l'Élaboration de l'Étude et du Matériel Officier de Vérification et d'Autodiscipline de la Conception des Plans Superviseur de Mise en Application de la Conception des Plans</p> <p><b>BRANCHE DU GARDIEN DE LA TECH ET DE LA CONNAISSANCE DES RÈGLEMENTS</b> GARDIEN DE LA TECH ET DE LA CONNAISSANCE DES RÈGLEMENTS</p> <p><b>BRANCHE DU SECRÉTAIRE PERSONNEL DE L'UN</b> SECRÉTAIRE PERSONNEL DE L'UN</p> <p><b>SECTION DES ARCHIVES DU SECRÉTAIRE PERSONNEL</b> OFFICIER DES ARCHIVES DU SECRÉTAIRE PERSONNEL</p> <p><b>SECTION DE LA LIGNE SD NY</b> OFFICIER DE LA LIGNE SD NY</p> <p><b>BRANCHE DE L'OFFICIER D'ÉTABLISSEMENT DES CADRES</b> OFFICIER D'ÉTABLISSEMENT DES CADRES OO/Officier d'Organisation de l'Est Est MAA/Est/Est Assistant de MAA de l'Est Est/Est/Est Assemblée des Est</p> <p><b>BUREAU DU REPRÉSENTANT DE FLAG</b> REPRÉSENTANT DE FLAG Administrateur de Flag Rep</p> <p><b>SECTION DES RAPPORTS</b> ADJOINT DU REPRÉSENTANT DE FLAG POUR LES RAPPORTS</p> <p><b>SECTION DE L'EXÉCUTION DES ORDRES</b> ADJOINT DU REPRÉSENTANT DE FLAG POUR L'EXÉCUTION DES ORDRES</p> <p><b>SECTION DE PR DE FLAG</b> ADJOINT DU REPRÉSENTANT DE FLAG POUR LE PR</p> <p><b>BUREAU DES FINANCES</b> OFFICIER DE BANQUE DE FLAG (FBO)</p> <p><b>BUREAU DE L'OFFICIER DE BANQUE DE FLAG</b> OFFICIER DE BANQUE DE FLAG (FBO)</p> <p><b>BUREAU DE L'ADJOINT DU FBO</b> Administrateur du FBO</p> <p><b>BUREAU DE CACHOYNT DU FBO POUR LE MARIAGE DES RESSOURCES DE L'ORG ET L'ÉCHANGE</b> ADJOINT DU FBO MORE</p> <p><b>BRANCHE DE L'INTENDANCE</b> DIRECTEUR DE L'INTENDANCE</p> <p><b>SECTION IMMOBILIÈRE</b> OFFICIER DE L'IMMOBILIER</p> <p><b>SECTION DE LA CONSTRUCTION</b> OFFICIER DE LA CONSTRUCTION</p> <p><b>SECTION DE LA MAINTIENANCE</b> OFFICIER DE LA MAINTIENANCE Ingénieur en Chef Responsable de l'École de Néologie Responsable des Services</p> <p><b>SECTION D'ADMINISTRATION DE L'INTENDANCE</b> OFFICIER D'ADMIN DE L'INTENDANCE Responsable de l'Intendance Responsable des Actes d'Intendance</p>	<p><b>DÉPARTEMENT DES AFFAIRES SPÉCIALES</b></p> <p><b>SECTION DES SERVICES</b> OFFICIER DES SERVICES (Liaison avec l'ICO) Liaison avec le Bureau Liaison avec l'Est</p> <p><b>SECTION DES INVESTIGATIONS</b> OFFICIER D'INVESTIGATION SUR L'INFORMATION Responsable de l'Investigation sur l'Information</p> <p><b>UNITÉ D'INVESTIGATIONS DÉFENSIVES</b> Responsable des Investigations Défensives Sous-Unité de Sécurité Responsable de la Sécurité</p> <p><b>UNITÉ DE SOUTIEN DES INVESTIGATIONS</b> Responsable du Soutien des Investigations Sous-Unité d'Investigation Responsable des Investigations Sous-Unité de Perseute Responsable des Perseute</p> <p><b>SECTION DES RELATIONS PUBLIQUES</b> OFFICIER DES RELATIONS PUBLIQUES</p> <p><b>UNITÉ DU CENTRE DE CONTRÔLE ET D'ANALYSE DE L'OPINION DU PR</b> Responsable du Centre de Contrôle et d'Analyse de l'Opinion du PR</p> <p><b>UNITÉ DE PLANIFICATION DU PR</b> Responsable de la Planification du PR Sous-Unité de Recherche PR Responsable de la Recherche PR Sous-Unité d'Équipes PR Responsable des Équipes PR Sous-Unité des Leaders d'Équipes/PR</p> <p><b>UNITÉ DES BIENS POUR LE PR</b> Responsable des Biens pour le PR Sous-Unité de Protection des Biens Responsable de la Protection des Biens Sous-Unité de la Distribution des Biens Responsable de la Distribution des Biens</p> <p><b>UNITÉ DE MISE EN APPLICATION DU PR</b> Responsable de Mise en Application du PR Sous-Unité des Solistes PR Responsable des Solistes PR Sous-Unité des Média Responsable des Média Sous-Unité des Leaders d'Équipes/PR Responsable des Leaders Sous-Unité de Relations avec la Communauté Responsable des Relations avec la Communauté</p> <p><b>SECTION JURIDIQUE</b> OFFICIER JURIDIQUE UNITÉ D'INFORMATION JURIDIQUE Responsable de l'Information Juridique</p> <p><b>UNITÉ DES RÈGLEMENTS JURIDIQUES</b> Responsable des Règlements Juridiques Sous-Unité Chargé des Statuts et de leur Maintenance Responsable des Statuts et de leur Maintenance Sous-Unité Fiscale et Comptable Responsable des Questions Fiscales et Comptables</p> <p><b>UNITÉ DE L'UNITÉ DES MARQUES DÉPOSÉES</b> Responsable de l'Intégrité des Marques Déposées Sous-Unité des Droits pour l'Utilisation des Marques Déposées Responsable des Droits pour l'Utilisation des Marques Déposées</p> <p><b>Sous-Unité de la Mise en Application des Marques Déposées</b> Responsable de la Mise en Application des Marques Déposées</p> <p><b>UNITÉ DU CONTENU DES MARQUES DÉPOSÉES</b> Sous-Unité de Prévention de Contrefaçon Responsable de la Prévention de Contrefaçon Sous-Unité de Contrefaçon Civil Responsable de Contrefaçon Civil Sous-Unité de Contrefaçon Gouvernementale Responsable de Contrefaçon Gouvernementale</p> <p><b>SECTION DES RÉFORMES SOCIALES</b> OFFICIER DES RÉFORMES SOCIALES</p> <p><b>UNITÉ D'INFORMATION POUR LES RÉFORMES SOCIALES</b> Responsable de l'Information pour les Réformes Sociales</p> <p><b>UNITÉ DE PLANIFICATION DES RÉFORMES SOCIALES</b> Responsable de la Planification des Réformes Sociales Sous-Unité de Recherche et d'Équipes pour les Réformes Sociales Responsable de la Recherche et d'Équipes pour les Réformes Sociales</p> <p><b>UNITÉ DE MISE EN APPLICATION DES RÉFORMES SOCIALES</b> Responsable de la Mise en Application des Réformes Sociales Coordonnateur du Programme de Réformes Gouvernementales Coordonnateur du Programme de Réformes de Secteur Privé</p>	<p><b>DÉPARTEMENT DE L'ACKNEMENT ET DU PERSONNEL</b></p> <p><b>DIRECTEUR DE L'ACKNEMENT ET DU PERSONNEL</b></p> <p><b>SECTION DE LA VITESSSE DU FLUX DES PARTICULES</b> OFFICIER POUR LA VITESSSE DU FLUX DES PARTICULES</p> <p><b>UNITÉ D'ACKNEMENT</b> Responsable de l'Acknement Responsable de l'Organisation Gouvernementale de l'ICO Employé à l'Acknement Fonctionnaire d'Acknement, Bâties, Perseute, Inspection et Correction des Lettres de l'Org</p> <p><b>UNITÉ DE L'ORGANISATION</b> Responsable de l'Organisation</p> <p><b>SECTION POUR L'ORTENTION DU PERSONNEL</b> OFFICIER RESPONSABLE DE L'ORTENTION DU PERSONNEL</p> <p><b>UNITÉ DES ANNONCES ET DE LA PUBLICITÉ POUR LE PERSONNEL</b> Responsable des Annonces et de la Publicité pour le Personnel</p> <p><b>UNITÉ DES INTERVIEWS POUR L'ENGAGEMENT DU PERSONNEL</b> Responsable des Interviews pour l'Engagement du Personnel</p> <p><b>UNITÉ DES PROJETS PRÉPARÉS</b> Responsable des Projets Préparés</p> <p><b>UNITÉ D'ENGAGEMENT DU PERSONNEL</b> Responsable de l'Engagement du Personnel</p> <p><b>UNITÉ DE DOCUMENTATION SUR LE PERSONNEL ÉVENTUEL</b> Responsable de la Documentation sur le Personnel Éventuel</p> <p><b>SECTION DE CONTRÔLE DU PERSONNEL</b> OFFICIER DE CONTRÔLE DU PERSONNEL</p> <p><b>UNITÉ D'APPLICATION DU PERSONNEL</b> Responsable de l'Application du Personnel</p> <p><b>UNITÉ DE PLACEMENT DU PERSONNEL</b> Responsable de Placement du Personnel Sous-Unité des Expéditeurs de l'ICO Responsable des Expéditeurs de l'ICO Expéditeurs de l'ICO</p> <p><b>UNITÉ DU CONTRÔLE DE LA PRÉSENCE DU PERSONNEL</b> Responsable de Contrôle de la Présence du Personnel</p> <p><b>UNITÉ DE CONTRÔLE DES DÉPARTS DU PERSONNEL</b> Responsable de Contrôle des Départs du Personnel</p> <p><b>UNITÉ D'ADMINISTRATION DES DOSSIERS DU PERSONNEL</b> Responsable de l'Administration des Dossiers du Personnel Sous-Unité des Statuts de Personnel Responsable des Statuts de Personnel</p> <p><b>SECTION DU CHAPEAUX</b> OFFICIER DU CHAPEAUX</p> <p><b>UNITÉ D'ASSEMBLAGE DES CHAPEAUX</b> Responsable de l'Assemblage des Chapeaux Sous-Unité pour les Chapeaux de Chapeaux Responsable des Chapeaux de Chapeaux</p> <p><b>UNITÉ DE DISTRIBUTION DES CHAPEAUX</b> Responsable de la Distribution des Chapeaux</p> <p><b>UNITÉ D'ENTRAÎNEMENT POUR LE CHAPEAUX DU PERSONNEL</b> Responsable de l'Entraînement pour le Chapeaux du Personnel Liaison avec le Dépt 10</p> <p><b>UNITÉ DE CORRECTION DE CHAPEAUX DU PERSONNEL</b> Responsable de la Correction de Chapeaux du Personnel Sous-Unité de Vérification de Chapeaux Responsable de la Vérification de Chapeaux (Liaison avec le Dépt 3 Liaison avec le Dépt 10)</p> <p><b>UNITÉ DE RÉCEPTION ET DE CLASSEMENT DES CHAPEAUX</b> Responsable de la Réception et de Classement des Chapeaux</p>	<p><b>DÉPARTEMENT DES INSPECTIONS ET RAPPORTS</b></p> <p><b>DIRECTEUR DES INSPECTIONS ET RAPPORTS</b></p> <p><b>SECTION DES INSPECTIONS</b> OFFICIER DES INSPECTIONS</p> <p><b>UNITÉ DES INSPECTEURS</b> Responsable des Inspecteurs (Inspecteurs)</p> <p><b>UNITÉ DE MISE EN APPLICATION DES CONDITIONS</b> Responsable de la Mise en Application des Conditions</p> <p><b>UNITÉ DE MISE EN APPLICATION DES ACTIONS DE JUSTICE</b> Responsable de la Mise en Application des Actions de Justice</p> <p><b>UNITÉ DE SÉCURITÉ</b> Responsable de la Sécurité Vérificateurs de Sécurité Gardiens Gardes et Forces (de sécurité)</p> <p><b>UNITÉ D'INSPECTION DES ACTIONS DE PROMOTION</b> Responsable des Inspections des Actions de Promotion</p> <p><b>SECTION DES RAPPORTS</b> OFFICIER DES RAPPORTS</p> <p><b>UNITÉ DE L'ORG</b> Responsable de l'ORG Responsable des Acheteurs de Livres</p> <p><b>UNITÉ DU TIME MACHINE</b> Responsable du Time Machine</p> <p><b>UNITÉ DE CLASSEMENT DES RAPPORTS</b> Responsable de Classement des Rapports</p> <p><b>SECTION D'ÉTHIQUE</b> OFFICIER D'ÉTHIQUE EN CHEF</p> <p><b>UNITÉ POUR L'ÉTHIQUE DE L'ÉTHIQUE</b> Responsable de l'Unité de l'Éthique Employé pour les Interviews d'Éthique Sous-Unité pour les Desires d'Éthique Responsable des Desires d'Éthique</p> <p><b>UNITÉ D'ÉTHIQUE POUR LES MEMBRES DU PERSONNEL</b> Officier d'Éthique pour les Membres du Personnel</p> <p><b>UNITÉ D'ÉTHIQUE POUR LES ÉTUDIANTS ET LES FC</b> Officier d'Éthique pour les Étudiants et les FC</p> <p><b>UNITÉ D'ÉTHIQUE POUR LE PUBLIC</b> Officier d'Éthique pour le Public</p> <p><b>UNITÉ D'INVESTIGATION POUR LES PERSONNES PTE À SUPPRESSIVES</b> Responsable des Investigations pour les Personnes PTE à Suppressives</p> <p><b>SECTION DES RÈGLEMENTS DE L'ORGANISATION</b> OFFICIER DES RÈGLEMENTS DE L'ORGANISATION</p> <p><b>SECTION JURIDIQUE</b> OFFICIER CHARGÉ DES QUESTIONS JURIDIQUES (Liaison avec le Dépt 20)</p> <p><b>UNITÉ DES DOCUMENTS DE MAISON</b> Responsable des Documents de Maison</p>	<p><b>DÉPARTEMENT DES INSCRIPTIONS</b></p> <p><b>DIRECTEUR DES INSCRIPTIONS</b></p> <p><b>SECTION DES SERVICES DU CHARGÉ DES INSCRIPTIONS</b> OFFICIER DES SERVICES DU CHARGÉ DES INSCRIPTIONS Responsable de Chargé des Incriptions Communicateur de Chargé des Incriptions Responsable de Recouvrement des Clients Éventuels</p> <p><b>SECTION DES INSCRIPTIONS</b> CHIEF DES CHARGÉS DES INSCRIPTIONS Chargé des Incriptions Assistant des Chargés des Incriptions</p> <p><b>SECTION DE L'INSCRIPTION PAR CORRESPONDANCE</b> OFFICIER DE L'INSCRIPTION PAR CORRESPONDANCE</p> <p><b>UNITÉ DU CHARGÉ DES INSCRIPTIONS PAR CORRESPONDANCE</b> Responsable du Chargé des Incriptions par Correspondance Chargé des Incriptions par Correspondance</p> <p><b>UNITÉ DES ACHETEURS DE LIVRES</b> Responsable des Acheteurs de Livres Chargé des Incriptions par Correspondance pour les Acheteurs de Livres Personnel en Contact avec les Acheteurs de Livres</p> <p><b>UNITÉ DE DACTYLOGRAPHIE DES CHARGÉS DES INSCRIPTIONS</b> Responsable de la Dactylographie pour les Chargés des Incriptions Dactylographes des Chargés des Incriptions</p> <p><b>UNITÉ D'INSCRIPTION ET DE PROGRAMMATION À L'ÉTHIQUE</b> Responsable des Incriptions et de la Programmation à l'Éthique Sous-Unité d'Engagement des Réclamations à l'Éthique Responsable de l'Engagement des Réclamations à l'Éthique Sous-Unité du Call-In des Chargés des Incriptions à l'Éthique Responsable du Call-In des Chargés des Incriptions à l'Éthique Personnel en Contact par Téléphone les Gens qui ont Particulièrement Fait</p> <p><b>UNITÉ DES CHARGÉS DES INSCRIPTIONS PAR CORRESPONDANCE</b> Responsable des Chargés des Incriptions par Correspondance</p> <p><b>SECTION DU FICHER CENTRAL</b> OFFICIER DU FICHER CENTRAL Employé du Ficher Central Employé de Liaison du Ficher Central</p> <p><b>SECTION DES ADRESSES</b> OFFICIER DES ADRESSES Employé au Ficher d'Adresses Employé à l'Inscription et à la Validation des Adresses Employé aux Adresses Employé à la Correction des Adresses</p>	<p><b>DÉPARTEMENT DE L'AUDITION</b></p> <p><b>DIRECTEUR DE L'AUDITION</b> DIR. ADJOINT DE L'AUDITION</p> <p><b>SECTION DE LA PRÉPARATION DU DOSSIER ET DU FES</b> OFFICIER POUR LA PRÉPARATION DU DOSSIER ET DU FES</p> <p><b>UNITÉ DE FES</b> Responsable des FES Administrateur pour la Préparation de Dossier</p> <p><b>SECTION DE LA SUPERVISION DES CAS SUPERVISEUR DES CAS EN CHEF</b> CS pour le Président de Purification CS pour les Grands CS NED CS pour les Étudiants Pages des CS</p> <p><b>SECTION DES PROCÉDURES SPÉCIALES</b> OFFICIER DES PROCÉDURES SPÉCIALES Administrateur pour les Procédures Spéciales</p> <p><b>UNITÉ DE LA PROCÉDURE DE PURIFICATION</b> Responsable de la Procédure de Purification Administrateur pour la Procédure de Purification</p> <p><b>SECTION DES AUDITEURS</b> AUDITEUR EN CHEF</p> <p><b>AUDITEURS DE L'UNITÉ A</b> Auditeurs de l'Unité A</p> <p><b>AUDITEURS DE L'UNITÉ B</b> Auditeurs de l'Unité B</p> <p><b>AUDITEURS DE L'UNITÉ C</b> Auditeurs de l'Unité C</p> <p><b>AUDITEURS DE L'UNITÉ D</b> Auditeurs de l'Unité D</p> <p><b>AUDITEURS DE L'UNITÉ E</b> Auditeurs de l'Unité E</p> <p><b>SECTION DES AUDITEURS INTERES</b> AUDITEUR INTERES EN CHEF Auditeurs Interes</p>
<p><b>DÉCISION</b> Département 17A</p>					
<p><b>DÉPARTEMENT DE L'INSCRIPTION DU PUBLIC</b></p> <p><b>DIRECTEUR CHARGÉ DES INSCRIPTIONS DU PUBLIC</b></p> <p><b>SECTION DU CHARGÉ DES INSCRIPTIONS POUR LES SERVICES AU PUBLIC</b> OFFICIER DES INSCRIPTIONS POUR LES SERVICES AU PUBLIC Responsable du Chargé des Incriptions au Public Communicateur de Chargé des Incriptions au Public Responsable de la Production</p> <p><b>SECTION DE L'INSCRIPTION DU PUBLIC</b> CHIEF DES CHARGÉS DES INSCRIPTIONS DU PUBLIC Chargé des Incriptions du Public Chargé des Incriptions par Téléphone Chargé des Incriptions à l'Enfer UNITÉ D'INSCRIPTION DU PUBLIC EN GRAND NOMBRE Responsable des Incriptions de Public en Grand Nombre Personnel Liaison avec le Casier Liaison avec le Chargé des Incriptions au Public Liaison avec le Livreur Liaison avec le Livreur</p> <p><b>SECTION DES TOURNÉES</b> OFFICIER DES TOURNÉES</p> <p><b>UNITÉ DE PLANIFICATION DES TOURNÉES</b> Responsable de la Planification des Tournées</p> <p><b>UNITÉ DE PUBLICITÉ DES TOURNÉES</b> Responsable de la Publicité des Tournées</p> <p><b>UNITÉ D'INSTRUCTION À DE MISE EN ROUTE DES TOURNÉES</b> Responsable de l'Instruction et de la Mise en Route des Tournées</p> <p><b>UNITÉ D'OPÉRATION DES TOURNÉES</b> Responsable de l'Opération des Tournées Chargé des Incriptions des Tournées</p>					

Détails des départements 21, 20, 1, 3, 6, 12 et 17 A

Extraits de Organigramme de l'Eglise de Scientologie, L. Ron Hubbard Library, 1990.

**Annexe 5**  
**Le test de personnalité**  
**O.C.A.**

Annexe 5-a .....Le questionnaire<sup>13 ter</sup>

Annexe 5-b .....Le graphe

Annexe 5-c .....L'évaluation du test (document  
confidentiel)<sup>14</sup>

---

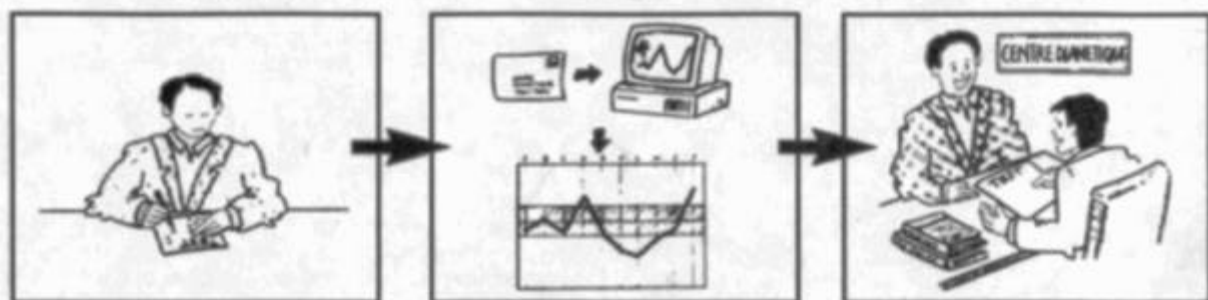
<sup>13 ter</sup> Contrairement à la version papier du document, les pages A-30 et A-31 ont été dédoublées à des fins de lisibilité.

<sup>14</sup> Le scientologue chargé de traiter notre test sur informatique a par erreur imprimé le graphique et son évaluation sur un modèle de graphe. Bien que cette maladresse rende la lecture du commentaire parfois difficile, elle permet cependant d'authentifier ce document inédit (précisons toutefois que certains passages de notre évaluation ont été reproduits dans l'ouvrage précité de Paul Ariès, p. 68 s.).

# Manque de confiance en vous ? Vous voulez améliorer vos relations avec les autres ?

## TESTEZ-VOUS **GRATUIT**

Voici le test de personnalité "Oxford Capacity Analysis" pour mieux vous connaître et mieux gérer votre avenir.



Remplissez les 200 questions et découvrez si vous êtes suffisamment stable, si vous êtes heureux ou dépressif ? calme ? sûr de vous ? actif ? responsable ? compréhensif ? sensible ? extraverti ? courageux ? ambitieux ? optimiste ?  
Un consultant vous expliquera point par point les 10 points essentiels de votre personnalité déterminant votre réussite future.

### Témoignages

"Je crois que c'est la première fois de ma vie que quelqu'un parlait de moi en sachant vraiment de quoi il parlait.

C.C.

"Je n'avais jamais eu quelqu'un prêt à m'écouter et là, tout à coup, j'ai pu tout déballer...

C.P.

J'ai été frappé de la précision de cette évaluation. C'était précis, direct, efficace..."

S.M.

### Faites votre test.

- + ... Oui, le plus souvent oui
- m ... Peut-être, de temps en temps ou ni oui ni non
- ... Non, le plus souvent non

Faites ce test de personnalité uniquement dans votre propre intérêt et pour vous-même. Vous gagnerez à vous connaître davantage car la connaissance est votre meilleure amie.

- |   | + m - |   | + m - |
|---|-------|---|-------|
| 1 Faites-vous des remarques inconsidérées ou portez-vous des accusations inflexibles, que vous regrettez par la suite ?                                     | □ □ □ | 37 Pensez-vous qu'il y ait des gens qui vous sont manifestement hostiles et qui travaillent contre vous ?   | □ □ □ |
| 2 Lorsque d'autres s'affolent, restez-vous relativement calme ?   | □ □ □ | 38 Admettriez-vous que vous avez eu tort rien que pour "avoir la paix" ?  | □ □ □ |
| 3 Feuillotez-vous des indicateurs de chemin de fer, des annuaires ou des dictionnaires, rien que pour le plaisir ?  | □ □ □ | 39 N'y a-t-il que quelques personnes que vous aimez réellement ?  | □ □ □ |
| 4 Lorsque l'on vous demande de prendre une décision, vous laissez-vous influencer par la sympathie ou l'antipathie que vous inspire la personne impliquée ? | □ □ □ | 40 Les raisons très spéciales mises à part, êtes-vous rarement heureux (se) ?   | □ □ □ |
| 5 Vous proposez-vous de n'avoir qu'un ou deux enfants dans votre famille, même si votre santé et vos revenus vous permettraient d'en avoir davantage ?      | □ □ □ | 41 Vous déplacez-vous "de-ci, de là" lors d'une réunion mondaine ?  | □ □ □ |
| 6 Avez-vous parfois des tics musculaires, sans qu'il y ait aucune raison logique à cela ?   | □ □ □ | 42 Prenez-vous de raisonnables précautions pour éviter les accidents ?  | □ □ □ |
| 7 Préférez-vous occuper une position où vous n'auriez pas les responsabilités de prendre des décisions ?  | □ □ □ | 43 Est-ce que l'idée de parler à un public vous rend nerveux (se) ?   | □ □ □ |
| 8 Les autres considèrent-ils votre comportement comme imprévisible ?  | □ □ □ | 44 Si dans un magasin, vous vous apercevez qu'un article est proposé par erreur à un prix inférieur au coût réel, tentez-vous malgré tout de l'obtenir pour la somme indiquée ? | □ □ □ |
| 9 Estimez-vous que l'on devrait dépenser plus d'argent pour la sécurité sociale ?   | □ □ □ | 45 Avez-vous fréquemment la sensation que les gens vous regardent ou parlent de vous à votre insu ?   | □ □ □ |
| 10 Est-ce que les autres personnes vous intéressent beaucoup ?  | □ □ □ | 46 Vous attirez-vous "troujours des ennuis" ?   | □ □ □ |
| 11 Le ton de votre voix est-il plutôt monotone au lieu d'être varié ?   | □ □ □ | 47 Avez-vous horreur ou peur de quelque chose en particulier ?  | □ □ □ |
| 12 Laissez-vous normalement l'autre personne entamer la conversation ?  | □ □ □ | 48 Préférez-vous être spectateur d'un sport quelconque plutôt que d'y participer ?  | □ □ □ |
| 13 Vous intéressez-vous volontiers aux conversations des autres personnes ?   | □ □ □ | 49 Vous est-il facile d'être impartial ?  | □ □ □ |
| 14 Est-ce que l'idée d'infliger de la souffrance au gibier, aux petits animaux ou aux poissons vous empêcherait de chasser ou de pêcher ?                   | □ □ □ | 50 Adoptez-vous une attitude courtoise normale envers les autres membres de votre famille ?   | □ □ □ |
| 15 Êtes-vous souvent impulsif dans votre comportement ?   | □ □ □ | 51 Pouvez-vous "engager la conversation" au cours d'une réunion en société ?  | □ □ □ |
| 16 Parlez-vous lentement ?  | □ □ □ | 52 "Acheteriez-vous à crédit" dans l'espoir de pouvoir continuer à honorer les paiements ?  | □ □ □ |
| 17 Habituellement vous sentez-vous concerné par la nécessité de protéger votre santé ?  | □ □ □ | 53 Suite à un événement imprévu tel qu'un accident ou quelque autre incident, avez-vous une post-réaction ?   | □ □ □ |
| 18 Lorsque survient quelque chose d'inattendu, vos muscles sont-ils sujets à des contractions ?   | □ □ □ | 54 Considérez-vous le bien de toutes les personnes concernées plutôt que votre propre intérêt ?   | □ □ □ |
| 19 Agissez-vous habituellement avec tact lorsque vous demandez quelque chose à vos employés, parents ou élèves ?  | □ □ □ | 55 En écoutant une conférence, vous arrive-t-il d'avoir le sentiment que l'orateur parle constamment de vous ?  | □ □ □ |
| 20 Pensez-vous que vous pourriez donner subitement, à l'improviste, un jugement valable ?   | □ □ □ | 56 Lorsque vous vous concentrez, n'êtes-vous que rarement dérangé par les "bruits extérieurs" ?   | □ □ □ |
| 21 Est-ce que vos échecs passés vous préoccupent ?  | □ □ □ | 57 Êtes-vous généralement "à jour" dans vos affaires courantes ?  | □ □ □ |
| 22 Vous arrive-t-il d'être exceptionnellement actif pendant des périodes de plusieurs jours ?   | □ □ □ | 58 Pouvez-vous planifier et organiser avec confiance une soirée, un spectacle ou un événement dans un délai de six mois ?   | □ □ □ |
| 23 Est-ce que les efforts des autres personnes pour vous dire ce que vous devez faire vous contrarient ?  | □ □ □ | 59 Considérez-vous que le système moderne des prisons sans barreaux soit "voué à l'échec" ?   | □ □ □ |
| 24 En temps normal, vous est-il difficile de "reconnaître vos torts et d'en prendre la responsabilité" ?  | □ □ □ | 60 Avez-vous tendance à être insouciant ?   | □ □ □ |
| 25 Avez-vous un cercle restreint d'amis intimes plutôt que de nombreux amis et relations ?  | □ □ □ | 61 Lorsque tout vous semble irréel dans la vie, avez-vous l'impression d'être "comme dans un rêve" ?  | □ □ □ |
| 26 La vie est-elle pour vous une lutte constante pour survivre ?  | □ □ □ | 62 Vous remettez-vous rapidement des effets de mauvaises nouvelles ?  | □ □ □ |
| 27 Vous arrive-t-il souvent de chanter ou de siffler, rien que pour le plaisir ?  | □ □ □ | 63 Tout en critiquant, essayez-vous en même temps d'encourager ?  | □ □ □ |
| 28 Vos amis vous considèrent-ils chaleureux ?   | □ □ □ | 64 Vous considère-t-on en général comme quelqu'un "d'insensible" ?  | □ □ □ |
| 29 Préférez-vous donner des ordres plutôt que d'en recevoir ?   | □ □ □ | 65 Pensez-vous que vos opinions ne sont pas assez importantes pour les communiquer à d'autres ?   | □ □ □ |
| 30 Éprouvez-vous du plaisir à raconter aux gens le dernier scandale concernant vos associés ?   | □ □ □ | 66 Avez-vous tellement d'assurance de votre propre importance que vous agacez parfois les autres ?  | □ □ □ |
| 31 Accepteriez-vous une "discipline stricte" ?  | □ □ □ | 67 Gardez-vous votre "attention" sur des articles qui vous appartiennent mais que vous avez prêtés à des amis ?   | □ □ □ |
| 32 Est-ce que l'idée de prendre un départ complètement nouveau vous causerait beaucoup de soucis ?  | □ □ □ | 68 Prenez-vous du plaisir dans les activités que vous avez choisies ?   | □ □ □ |
| 33 Faites-vous des efforts pour faire rire ou sourire les autres ?  | □ □ □ | 69 Est-ce que la musique émotive vous fait beaucoup d'effet ?   | □ □ □ |
| 34 Vous est-il facile d'exprimer vos émotions ?   | □ □ □ | 70 Condamnez-vous sans appel une personne du fait qu'elle est votre rivale ou votre adversaire en ce qui concerne certains aspects de vos relations avec elle ?                 | □ □ □ |
| 35 Vous abstenez-vous de maugréer lorsqu'une personne est en retard au rendez-vous ?  | □ □ □ | 71 "Méditez-vous" fréquemment sur la mort, la maladie, la douleur et le chagrin ?   | □ □ □ |
| 36 Les autres vous considèrent-ils comme un "trouble-fête" ou un "rabat-jolie" ?  | □ □ □ | 72 Êtes-vous inquiet à l'idée de perdre votre dignité ?   | □ □ □ |
|   |       | 73 Ramassez-vous constamment des choses qui "pourraient vous être utiles" ?   | □ □ □ |
|   |       | 74 Critiquez-vous les erreurs et mettriez-vous en évidence les défauts de quelqu'un d'autre concernant son caractère ou ses réalisations ?                                      | □ □ □ |



75 Appréciez-vous franchement les belles choses ?	<input type="checkbox"/> <input type="checkbox"/> <input type="checkbox"/>	115 Est-ce qu'un désaccord affecte vos relations générales avec une autre personne ?	<input type="checkbox"/> <input type="checkbox"/> <input type="checkbox"/>
76 Vous débarrassez-vous parfois d'objets qui, à vrai dire, ne vous appartiennent pas ?	<input type="checkbox"/> <input type="checkbox"/> <input type="checkbox"/>	116 N'êtes-vous que rarement contrarié par un échec personnel mineur ?	<input type="checkbox"/> <input type="checkbox"/> <input type="checkbox"/>
77 Est-ce que vous saluez les gens avec effusion ?	<input type="checkbox"/> <input type="checkbox"/> <input type="checkbox"/>	117 Avez-vous parfois la sensation que vous parlez trop ?	<input type="checkbox"/> <input type="checkbox"/> <input type="checkbox"/>
78 Est-ce que vous méditez souvent sur des malheurs passés ?	<input type="checkbox"/> <input type="checkbox"/> <input type="checkbox"/>	118 Est-ce que vous souriez beaucoup ?	<input type="checkbox"/> <input type="checkbox"/> <input type="checkbox"/>
79 Vous considère-t-on parfois énergique par vos actions ou par vos opinions ?	<input type="checkbox"/> <input type="checkbox"/> <input type="checkbox"/>	119 Êtes-vous facilement heureux ?	<input type="checkbox"/> <input type="checkbox"/> <input type="checkbox"/>
80 Acceptez-vous facilement et sans ressentiment les critiques ?	<input type="checkbox"/> <input type="checkbox"/> <input type="checkbox"/>	120 Face à une opposition directe, recherchez-vous malgré tout à poursuivre votre propre idée plutôt que de l'abandonner ?	<input type="checkbox"/> <input type="checkbox"/> <input type="checkbox"/>
81 Lorsque vous essayez de vous reposer, n'êtes-vous généralement pas dérangé par "les bruits" ?	<input type="checkbox"/> <input type="checkbox"/> <input type="checkbox"/>	121 A condition que la distance ne soit pas trop longue, préféreriez-vous malgré tout utiliser un moyen de transport plutôt que de marcher ?	<input type="checkbox"/> <input type="checkbox"/> <input type="checkbox"/>
82 Se peut-il que vous soyez jaloux(se) ?	<input type="checkbox"/> <input type="checkbox"/> <input type="checkbox"/>	122 Vous arrive-t-il d'être dérangé par le bruit du vent ou par des craquements dans la maison ?	<input type="checkbox"/> <input type="checkbox"/> <input type="checkbox"/>
83 Avez-vous tendance à remettre les choses à plus tard, pour découvrir ensuite qu'il est trop tard ?	<input type="checkbox"/> <input type="checkbox"/> <input type="checkbox"/>	123 Est-ce que votre opinion est influencée par votre observation, votre expérience, votre occupation ou votre formation ?	<input type="checkbox"/> <input type="checkbox"/> <input type="checkbox"/>
84 Préférez-vous obéir aux désirs des autres plutôt que de chercher à faire selon votre propre avis ?	<input type="checkbox"/> <input type="checkbox"/> <input type="checkbox"/>	124 Commettez-vous vous souvent des fautes de tact ?	<input type="checkbox"/> <input type="checkbox"/> <input type="checkbox"/>
85 Vous est-il facile de passer à l'action lors d'un projet ?	<input type="checkbox"/> <input type="checkbox"/> <input type="checkbox"/>	125 Vous mêlez-vous des personnes qui veulent vous emprunter de l'argent ?	<input type="checkbox"/> <input type="checkbox"/> <input type="checkbox"/>
86 Vous rongez-vous les ongles ou mordillez-vous le bout de votre stylo ?	<input type="checkbox"/> <input type="checkbox"/> <input type="checkbox"/>	126 Vos intérêts personnels ont-ils une action déterminante lorsque vous devez prendre une décision ?	<input type="checkbox"/> <input type="checkbox"/> <input type="checkbox"/>
87 Vous arrive-t-il "d'augmenter l'intensité" de vos émotions juste pour créer un effet ?	<input type="checkbox"/> <input type="checkbox"/> <input type="checkbox"/>	127 Pouvez-vous sans difficultés vous enthousiasmer pour de "simples petites choses" ?	<input type="checkbox"/> <input type="checkbox"/> <input type="checkbox"/>
88 Si nous envahissions un autre pays, ressentiriez-vous de la sympathie pour les objecteurs de conscience de ce pays ?	<input type="checkbox"/> <input type="checkbox"/> <input type="checkbox"/>	128 Entreprenez-vous souvent certaines actions, tout en sachant que votre bon sens vous indiquerait une autre manière d'agir ?	<input type="checkbox"/> <input type="checkbox"/> <input type="checkbox"/>
89 Y a-t-il des choses vous concernant tout particulièrement et pour lesquelles vous vous offensez facilement ?	<input type="checkbox"/> <input type="checkbox"/> <input type="checkbox"/>	129 Êtes-vous favorable à la ségrégation raciale et à la distinction des classes sociales ?	<input type="checkbox"/> <input type="checkbox"/> <input type="checkbox"/>
90 Avez-vous peu de sujets d'intérêt et d'activités que vous ayez vous même choisis ?	<input type="checkbox"/> <input type="checkbox"/> <input type="checkbox"/>	130 Avez-vous conscience d'avoir certains tics, tels que : vous tirer les cheveux, le nez, les oreilles, ou quelque chose de semblable ?	<input type="checkbox"/> <input type="checkbox"/> <input type="checkbox"/>
91 Vous arrive-t-il d'avoir une seule idée en tête qui vous hante pendant des jours et des jours ?	<input type="checkbox"/> <input type="checkbox"/> <input type="checkbox"/>	131 Êtes-vous capable de vous adapter rapidement à de nouvelles conditions et situations, bien qu'elles puissent être difficiles ?	<input type="checkbox"/> <input type="checkbox"/> <input type="checkbox"/>
92 Mangez-vous lentement ?	<input type="checkbox"/> <input type="checkbox"/> <input type="checkbox"/>	132 Certains bruits "vous font-ils grincer les dents" ?	<input type="checkbox"/> <input type="checkbox"/> <input type="checkbox"/>
93 Pouvez-vous avoir une influence pondératrice, alors que d'autres sont en proie à la panique ?	<input type="checkbox"/> <input type="checkbox"/> <input type="checkbox"/>	133 Pouvez-vous voir les choses avec le point de vue de quelqu'un d'autre lorsque vous le désirez ?	<input type="checkbox"/> <input type="checkbox"/> <input type="checkbox"/>
94 Vous arrêteriez-vous pour voir si une personne a besoin d'aide, même si elle ne vous le demandait pas directement ?	<input type="checkbox"/> <input type="checkbox"/> <input type="checkbox"/>	134 Vous couchez-vous lorsque vous le voulez ou plutôt parce que c'est "l'heure d'y aller" ?	<input type="checkbox"/> <input type="checkbox"/> <input type="checkbox"/>
95 Avez-vous un préjugé favorable à l'égard de votre propre école, collège, club ou équipe, etc ... ?	<input type="checkbox"/> <input type="checkbox"/> <input type="checkbox"/>	135 Êtes-vous intolérant au sujet des "petites faiblesses" des autres ?	<input type="checkbox"/> <input type="checkbox"/> <input type="checkbox"/>
96 Est-ce que vous réglez vos dettes ou respectez vos promesses lorsque c'est possible ?	<input type="checkbox"/> <input type="checkbox"/> <input type="checkbox"/>	136 Les enfants vous irritent-ils ?	<input type="checkbox"/> <input type="checkbox"/> <input type="checkbox"/>
97 Dormez-vous bien ?	<input type="checkbox"/> <input type="checkbox"/> <input type="checkbox"/>	137 Êtes-vous moins loquace que vos collègues ?	<input type="checkbox"/> <input type="checkbox"/> <input type="checkbox"/>
98 Usuriez-vous de châtimeur corporel sur des enfants de dix ans s'ils refusaient de vous obéir ?	<input type="checkbox"/> <input type="checkbox"/> <input type="checkbox"/>	138 Accomplissez-vous en principe, systématiquement et rapidement, les tâches qui vous sont assignées ?	<input type="checkbox"/> <input type="checkbox"/> <input type="checkbox"/>
99 Préférez-vous jouer un rôle passif dans un club ou une organisation dont vous faites partie ?	<input type="checkbox"/> <input type="checkbox"/> <input type="checkbox"/>	139 Viendriez-vous en aide à un compagnon de voyage plutôt que de laisser ce soin aux autorités administratives ?	<input type="checkbox"/> <input type="checkbox"/> <input type="checkbox"/>
100 Est-ce que votre manière de penser est logique et scientifique ?	<input type="checkbox"/> <input type="checkbox"/> <input type="checkbox"/>	140 Lorsque vous votez, est-ce que vous votez régulièrement pour le même parti plutôt que d'étudier les candidatures et leurs programmes ?	<input type="checkbox"/> <input type="checkbox"/> <input type="checkbox"/>
101 La jeunesse actuelle jouit-elle de plus de possibilités que celle de la génération précédente ?	<input type="checkbox"/> <input type="checkbox"/> <input type="checkbox"/>	141 Vous arrive-t-il fréquemment de vous appesantir sur d'anciennes maladies et expériences douloureuses ?	<input type="checkbox"/> <input type="checkbox"/> <input type="checkbox"/>
102 Vous arrive-t-il de jeter des choses pour découvrir quelque temps plus tard, que vous en avez besoin ?	<input type="checkbox"/> <input type="checkbox"/> <input type="checkbox"/>	142 Dans un environnement en désordre vous sentez-vous vraiment mal à l'aise ?	<input type="checkbox"/> <input type="checkbox"/> <input type="checkbox"/>
103 Abandonneriez-vous facilement une ligne de conduite bien définie si celle-ci devait présenter pour vous des inconvénients très importants ?	<input type="checkbox"/> <input type="checkbox"/> <input type="checkbox"/>	143 Avez-vous pour habitude de critiquer un film ou un spectacle que vous avez vu ou de critiquer un livre après l'avoir lu ?	<input type="checkbox"/> <input type="checkbox"/> <input type="checkbox"/>
104 N'y a-t-il que de rares sujets qui vous "enthousiasment" ?	<input type="checkbox"/> <input type="checkbox"/> <input type="checkbox"/>	144 Lorsque vous racontez une anecdote amusante, parvenez-vous aisément à imiter les traits particuliers ou le jargon du récit original ?	<input type="checkbox"/> <input type="checkbox"/> <input type="checkbox"/>
105 Suspectez-vous rarement les activités des autres ?	<input type="checkbox"/> <input type="checkbox"/> <input type="checkbox"/>	145 Sur des sujets où vous n'êtes pas un expert, vos idées personnelles ont-elles suffisamment d'importance pour que vous les soumettiez aux autres ?	<input type="checkbox"/> <input type="checkbox"/> <input type="checkbox"/>
106 Vous demandez-vous parfois si quelqu'un s'intéresse réellement à vous ?	<input type="checkbox"/> <input type="checkbox"/> <input type="checkbox"/>	146 Avez-vous tendance à faire du rangement chez quelqu'un dont le domicile est en désordre ?	<input type="checkbox"/> <input type="checkbox"/> <input type="checkbox"/>
107 Rejetez-vous les responsabilités parce que vous doutez de votre aptitude à faire face ?	<input type="checkbox"/> <input type="checkbox"/> <input type="checkbox"/>	147 Pouvez-vous accepter facilement une défaite sans qu'il vous soit nécessaire de "ravaler votre déception" ?	<input type="checkbox"/> <input type="checkbox"/> <input type="checkbox"/>
108 Vous sentez-vous parfois obligé(e) de répéter un geste ou un détail intéressant ?	<input type="checkbox"/> <input type="checkbox"/> <input type="checkbox"/>	148 Vous sentez-vous souvent déprimé ?	<input type="checkbox"/> <input type="checkbox"/> <input type="checkbox"/>
109 Avez-vous tendance à exagérer une plainte justifiable ?	<input type="checkbox"/> <input type="checkbox"/> <input type="checkbox"/>	149 Êtes-vous mal à l'aise en compagnie d'enfants ?	<input type="checkbox"/> <input type="checkbox"/> <input type="checkbox"/>
110 L'expression de votre visage est-elle variée plutôt que fixe ?	<input type="checkbox"/> <input type="checkbox"/> <input type="checkbox"/>	150 Lorsque vous ne pouvez pas faire quelque chose, plutôt que de trouver une activité ou une voie de remplacement, vous sentez-vous frustré(e) ?	<input type="checkbox"/> <input type="checkbox"/> <input type="checkbox"/>
111 Éprouvez-vous généralement le besoin de justifier ou de soutenir une opinion une fois exprimée ?	<input type="checkbox"/> <input type="checkbox"/> <input type="checkbox"/>	151 Vous est-il parfois totalement impossible de participer de bon cœur ?	<input type="checkbox"/> <input type="checkbox"/> <input type="checkbox"/>
112 Est-ce que vous admirez ouvertement et sincèrement la beauté d'autres personnes ?	<input type="checkbox"/> <input type="checkbox"/> <input type="checkbox"/>		
113 Cela vous demanderait-il un effort certain que d'envisager l'idée du suicide ?	<input type="checkbox"/> <input type="checkbox"/> <input type="checkbox"/>		
114 Vous considérez-vous comme énergique dans votre attitude envers la vie ?	<input type="checkbox"/> <input type="checkbox"/> <input type="checkbox"/>		



- 152 Exprimez-vous rarement vos griefs ?
- 153 Est-ce que vous travaillez par "à-coups", en étant relativement inactif puis en étant d'une activité acharnée pendant un jour ou deux ?
- 154 Est-ce que le nombre de vos travaux inachevés vous préoccupe ?
- 155 Les gens aiment-ils être en votre compagnie ?
- 156 Permettriez-vous à quelqu'un de finir les "deux derniers mots" dans un jeu de mots croisés sans vous interposer ?
- 157 Ne considérez-vous que les bons côtés de la plupart des gens, et ne parlez-vous dédaigneusement d'eux qu'en de rares occasions ?
- 158 Riez-vous ou souriez-vous plutôt facilement ?
- 159 Votre voix et votre attitude sont-elles énergiques et déterminées ?
- 160 N'êtes-vous démonstratif(ve) - pour autant que vous le soyez - qu'avec vos amis intimes ?
- 161 Vos centres d'intérêt ainsi que le domaine de vos connaissances sont-ils si importants que vous ne puissiez consacrer le moindre temps à quoi que ce soit d'autre ?
- 162 Aimerez-vous "déclencher une nouvelle activité dans la région où vous habitez" ?
- 163 Pour tuer un animal, prendriez-vous les mesures nécessaires afin qu'il ne souffre pas ?
- 164 Vous est-il facile de vous détendre ?
- 165 Avez-vous peu de regrets à l'égard de vos malheurs et de vos échecs passés ?
- 166 La seule pensée de la peur ou de l'appréhension provoque-t-elle en vous des réactions physiques ?
- 167 Pouvez-vous vous fier à votre jugement et à vos décisions lors d'une situation émotive dans laquelle vous êtes impliqué(e) ?
- 168 Quelqu'un d'autre pourrait-il vous considérer comme vraiment actif(ve) ?
- 169 Trouvez-vous difficile de commencer un travail qui doit être fait ?
- 170 Êtes-vous opposé à la "mise en liberté surveillée" des criminels ?
- 171 Perdez-vous beaucoup de temps à vous faire inutilement du souci ?
- 172 Lors d'un désaccord, vous est-il difficile de voir comment l'autre personne ne comprend pas votre point de vue et n'abonde donc pas dans votre sens ?
- 173 Est-ce que vous vous débrouillez assez bien avec les problèmes quotidiens de la vie ?
- 174 Êtes-vous habituellement sincère avec les autres ?
- 175 Préférez-vous "attendre que quelque chose se produise" plutôt que de passer vous-même à l'action ?
- 176 Dépensez-vous trop librement par rapport à vos recettes ?
- 177 Pouvez-vous prendre un "risque calculé" sans vous faire trop de souci ?
- 178 Si vous vous trouviez impliqué(e) dans un léger accident de voiture, prendriez-vous vraiment la peine de vous assurer que les dommages que vous avez causés ont été réparés ?
- 179 Les autres vous bousculent-ils ?
- 180 Êtes-vous plus tolérant(e) avec vos amis là où avec d'autres vous pourriez juger plus sévèrement ?
- 181 Méditez-vous souvent au sujet de votre propre infériorité ?
- 182 Y a-t-il des gens qui vous critiquent auprès d'autres personnes ?
- 183 Vous sentez-vous gêné(e) si, en public, on vous adresse un signe affectueux tel qu'un baiser, une tape dans le dos, ou que l'on vous effleure ?
- 184 Vous arrive-t-il souvent de ne pas faire quelque chose que vous voudriez accomplir, parce que c'est contraire aux désirs des autres ?
- 185 Êtes-vous parfois convaincu de la justesse de vos opinions sur un sujet, même si vous n'êtes pas un expert en la matière ?
- 186 Avez-vous fréquemment l'impression de "partir dans toutes les directions à la fois" ?
- 187 Est-ce que vos relations semblent avoir plus de considération à l'égard de vos propres aptitudes que vous-même ?
- 188 Éprouvez-vous de la répulsion à l'idée de la mort ou à l'égard de tout ce qui vous le rappelle ?
- 189 Après avoir réglé un différend, continuez-vous, pendant un certain temps, à vous sentir de mauvaise humeur ?
- 190 Votre voix, votre attitude et votre expression sont-elles amicales ?
- 191 La vie vous semble-t-elle plutôt vague et irréaliste ?
- 192 Vous sentez-vous souvent bouleversé(e) en pensant au sort des victimes de guerre et à celui des réfugiés politiques ?
- 193 Est-ce que de "simples relations" font appel à vous pour obtenir de l'aide ou un conseil, lorsqu'elles ont des difficultés personnelles ?
- 194 Si vous perdez un objet, vous vient-il à l'esprit que "quelqu'un doit l'avoir volé ou égaré" ?
- 195 Si vous pensiez que quelqu'un doute de vous et de vos actes, l'attaqueriez-vous, plutôt que de le laisser régler la question tout seul ?
- 196 Avez-vous parfois le sentiment que votre âge joue contre vous (trop jeune ou trop vieux) ?
- 197 Y a-t-il, sans raison apparente, des moments où vous êtes triste et déprimé(e) ?
- 198 Vous plaigniez-vous beaucoup au sujet des conditions que vous devez affronter dans la vie ?
- 199 Avez-vous tendance à cacher vos sentiments ?
- 200 Considérez-vous avoir beaucoup d'amis(ch) chaleureux(es) ?

Vous avez répondu à toutes les questions. Le Centre de Dianétique\* vous contactera pour convenir d'un rendez-vous au cours duquel les résultats de ce test vous seront communiqués gratuitement et sans autre obligation de votre part.

Les résultats de votre test sont strictement personnels et confidentiels.

Envoyez ce questionnaire rempli à cette adresse :

**Centre de Dianétique\***

ASES-CC

69 rue Legendre 75017 Paris • ☎ 01 46 27 65 00

Nom \_\_\_\_\_

Prénom \_\_\_\_\_

Adresse \_\_\_\_\_

Code Postal \_\_\_\_\_ Ville \_\_\_\_\_

Age \_\_\_\_\_ Sexe \_\_\_\_\_

Profession \_\_\_\_\_

Tél Personnel \_\_\_\_\_

Tél Professionnel \_\_\_\_\_

**Retrouvez la Dianétique sur INTERNET**

Tapez <http://www.dianetics.org>

Vos coordonnées nous sont destinées uniquement dans le but de vous contacter pour prendre rendez-vous pour vous donner les résultats de votre test et ne sont pas conservées au-delà. Vos réponses au test sont facultatives et toute omission est sans conséquence.

\* Marque déposée © 1999 ASES-CC. Tous droits réservés. Dianétique est une marque de produit et une marque de service appartenant à REC et utilisée avec ses autorisations. La Dianétique est une méthode de guérison spirituelle.

Impression : Thera Graph, 45 bis rue de Tolbiac, 75013 Paris

NE PAS JETER SUR LA VOIE PUBLIQUE